

DATA FOTO Ottobre 2013	UBICAZIONE	DESTINAZIONE D'USO Residenza – commercio - annessi	RILEVAMENTO EDIFICIO ART. 7 NTO	GRADO DI PROTEZIONE <b>3 - 5</b>	SCHEDA N° <b>25</b>
---------------------------	------------	---	---------------------------------	-------------------------------------	------------------------

PARTICOLARE 1



PARTICOLARE 2



PARTICOLARE 3

FOTO GENERALE

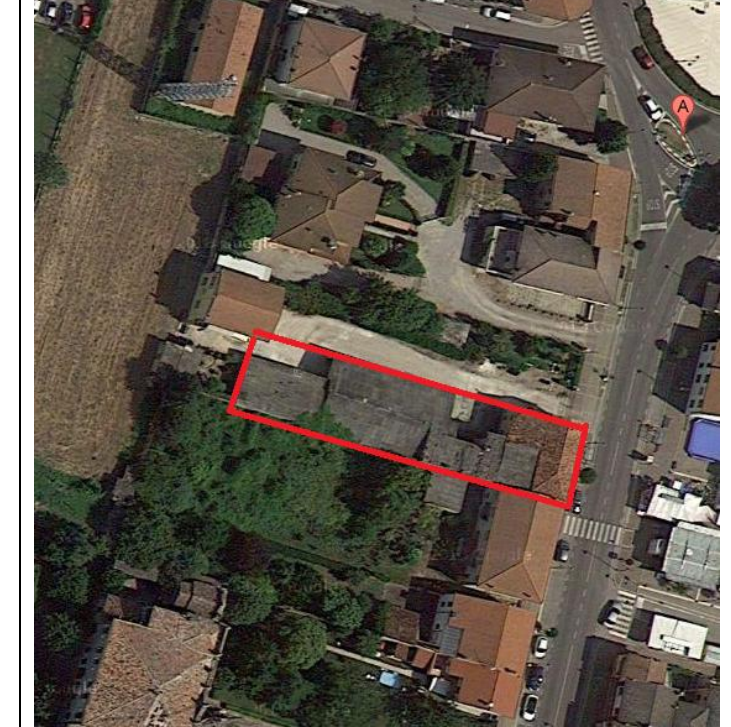


DESCRIZIONE:

porzione fronte strada, edificio appartenente alla linea della quinta urbana sedimentata, privo di particolari caratteri stilistici storico testimoniali  
Grado di protezione 3

annessi interni: elementi in parte anche precari, caratterizzato da strutture in materiali incongrui alla trama del centro storico, da riqualificare.  
Grado di protezione 5

CONTESTO AMBIENTALE



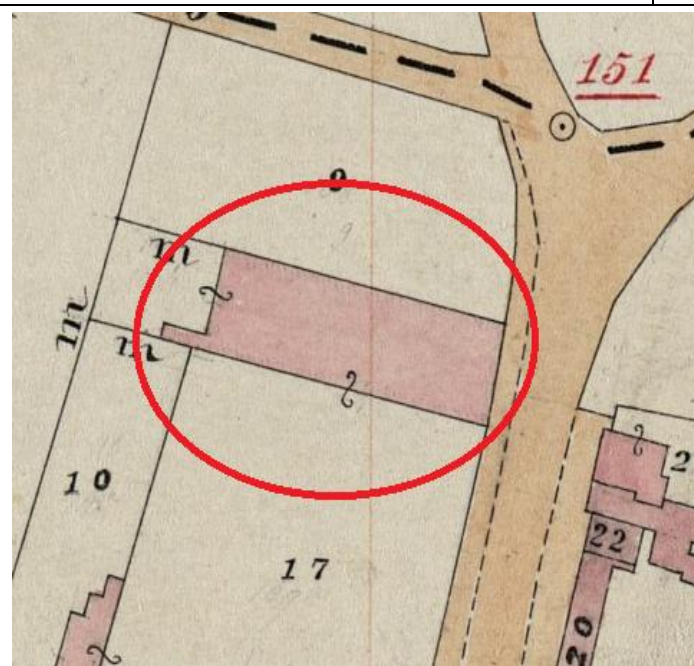
DATAZIONE DELL'EDIFICIO

Prima del 1800	Dal 1801 Al 1900	Dal 1901 Al 1945	Dal 1946 Al 1961	Dal 1962 Al 1971	Oltre il 1971	CONSERV.	TRASFORM INVOLUCRO	RISTRUTTUR. TRASFORM.	AMPLIATO	NUOVO EDIFICIO
----------------	------------------	------------------	------------------	------------------	---------------	----------	--------------------	-----------------------	----------	----------------

CARATTERISTICHE FISICHE DELL'EDIFICIO

	1	2	3	4	5	6	7	8	9	10	11	12	13
Muri	PIETRA	MATTONI	MISTO	LEGNO	INTONACO	TRAMEZZO CANNE	ALTRO		I	BUONE	MEDIE	CATTIVE	RUDERE
Camino	ESTERNO	INTERNO	ALLARGATO IN BASSO SU LATO	ALLARGATO IN BASSO SU FRONTE	PENSILE	A TORRETTA	ASSENTE		L	OMOGENEO	NON OMOGENEO		
Tetto	A CAPANNA TRASVERSALE	A CAPANNA LONGITUDINALE	A 4 FALDE	A PADIGLIONE	A DOPPIA CAPANNA	A UNA FALDA	FALDE SFALDATE	PIANO	CON TIMPANI	M	SEMPLICE	DOPPIA	TRIPLA
Copertura	COPPI	TEGOLE	ONDULATI		H	SAGOMATA	A DENTE DI SEGA	A SQUADRO	A DENTALI	INCLINATA	PIANA	SOLAI SPORGENTE	COPPI SPORGENTI
tipologia fabbricato	SINGOLO	DOPPIO	A SCHIERA	AFFIANCATO	CORPI ADDOSSATI	CON VETRATE	BARCO STACCATO	BARCO ANNESSO	CON BARCO ADDOSSATO	PORTICO A TESA	CON TORRE	ALTRO	
Piani	UNO	DUE	TRE	PIU' DI TRE		G	INGRESSO A PIANO TERRA ESTERNO	SCALA ESTERNA	INGRESSO A PIANO TERRA INTERNO	ALTRO			

CATASTO STORICO



CATASTO ATTUALE

